

## BETJENING AF SHARKY

Måleren betjenes med et let tryk på knappen til højre for displayet. Ved efterfølgende tryk skiftes til næste menuvisning, se bagsiden.

Betjenes knappen ikke i ca. 3-4 min., slukker displayet. Displayet tændes igen ved tryk på knappen.

### Fejlkoder

Vises et E eller C i displayet efterfulgt af tal, kontakt da fjernvarmeleverandøren straks.

E 1 Defekte basisparametre eller RAM.

E 1 Defekt temperaturføler.

E 3 Temperaturfølerne er byttet.

E 4 Hardwarefejl i ultralydsmåling.

E 5 Optisk kommunikation er midlertidigt afbrudt.

E 6 Forkert flowretning.

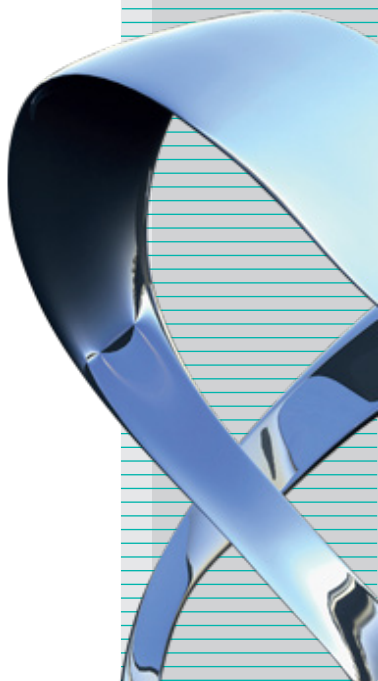
E 7 Flowfejl. Evt. luft i måleren, anlægget skal udluftes.

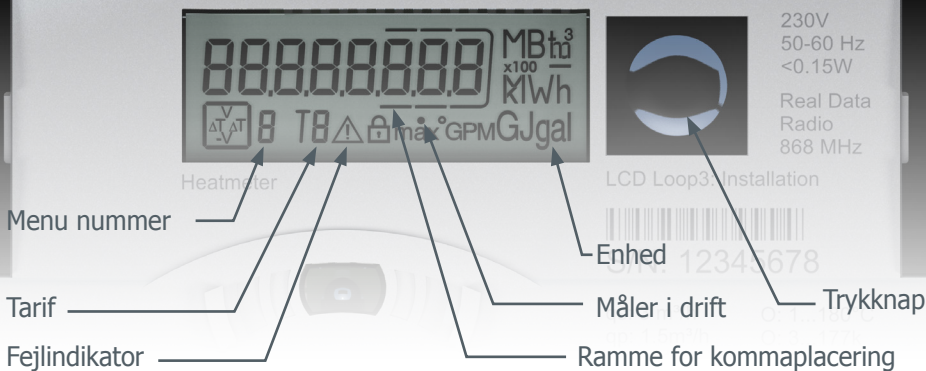
E 8 Fejl i strømforsyning.

E 9 Batteri næsten brugt.

E A Lækage i varmeinstallationen (rørbrud).

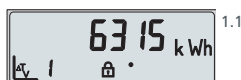
E b Lækage i varmeinstallationen.



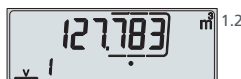


## Displayvisninger

Forbrugt varme  
i kWh, MWh eller GJ



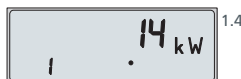
Forbrugt volumen i m<sup>3</sup>



Flow



Effekt



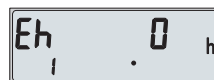
Temperatur i varm og kold  
ledning



Afkøling



Driftsdage / Fejltimer



Middel returtemperatur  
indeværende måned



Fejlkode



Displaytest

